

CARNET DE VOYAGE



Section apprentissage

1ère année ABM

analyses de biologie médicale



Destination Plymouth

(Devon - Royaume Uni)

du 14 au 17 février 2019





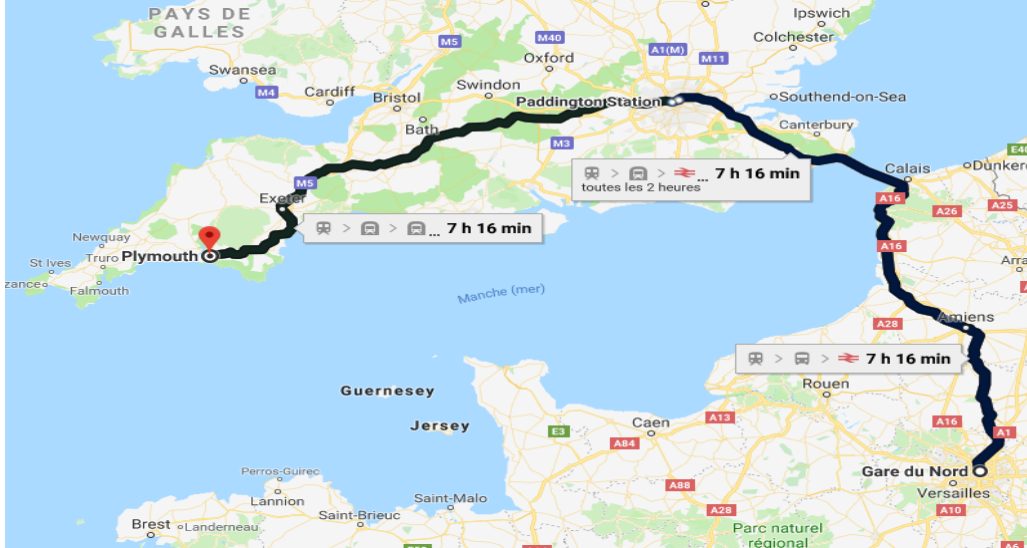
Le 14 février dernier, pour la seconde année consécutive, les apprentis ABM première année ont traversé la Manche pour se rendre à Plymouth, ville portuaire située à l'extrême sud-ouest de la côte anglaise, à moins d'une heure de la tumultueuse région des Cornouailles et des mystères de la Lande de Bodmín.

Voyage scolaire de quatre jours dont deux pleins sur place. Nombreux étaient ceux/celles arrivé-e-s en avance à la gare du Nord, prêt-e-s à prendre l'EUROSTAR de 10h à l'abordage.





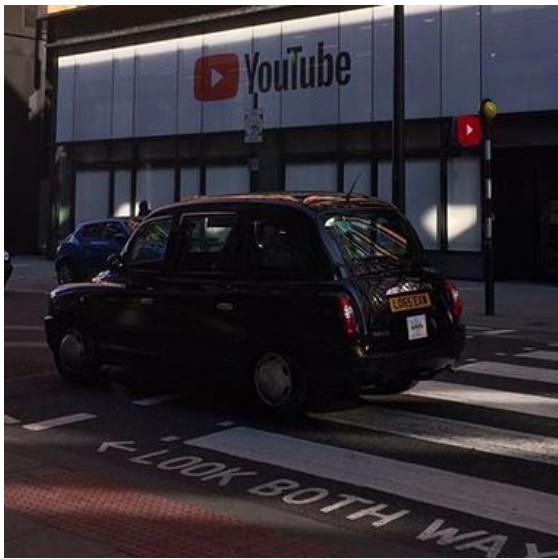
Un long voyage en perspective !



qui nécessite quelques ajustements ...



Arrivée à Londres!



Le léger retard de notre autocar coincé dans les embouteillages, a permis d'apprécier l'architecture de style gothique victorien de la gare St Pancras



... tout en découvrant Rose Pouchong
le nouveau thé à la rose que la très honorable
maison Fortnum & Mason proposait
gracieusement aux voyageurs en transit.

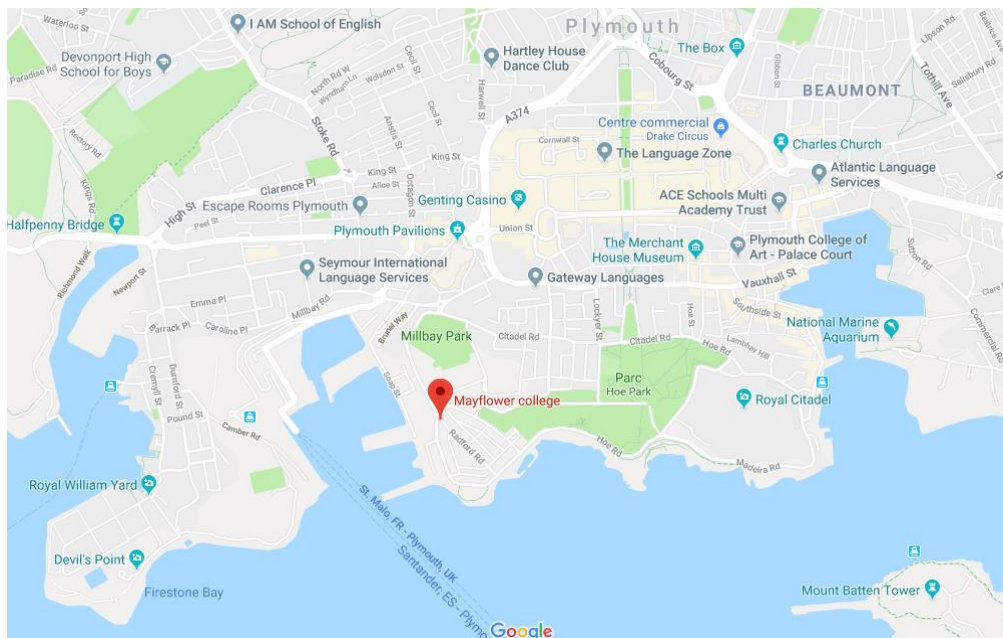


Une savoureuse introduction à la tradition toute britannique à laquelle nos apprenti-e-s n'ont pas pu résister



Sage précaution pour se préparer à la suite des événements ...

Le voyage en autocar s'est effectué dans la bonne humeur, grâce au chauffeur attentionné qui a permis de faire oublier la distance - 215,3 miles / 308,26 kms



Plymouth





La seconde journée a démarré dès 8h. Nous avons retrouvé les apprenti-e-s détenteu-e-s en train de partager, amusé-e-s leurs expériences parfois pleines de surprises vécues chez les familles hôtes.

Découverte gustative



Le porridge au petit- déjeuner

Rencontre avec d'étonnants colocataires : araignées, lézards et autre caméléon...



Ou encore, comment rendre le chien Popy, bilingue français en quelques ordres ...





Très vite, le bus local 42, double-decker rouge RED FLASH, nous a embarqué pour une journée professionnelle qui allait s'avérer bien remplie au Derriford Science Park, jusqu'à plus de 16h.



Plymouth Guildhall *l'hôtel de ville - lieu de rendez-vous de notre groupe, le matin





Nous y attendaient le professeur Paul Laurence-Young et ses confrères de l'hôpital Derriford et du centre de recherches tout proche.



Blouses couleur bordeaux ... Prêts pour la visite

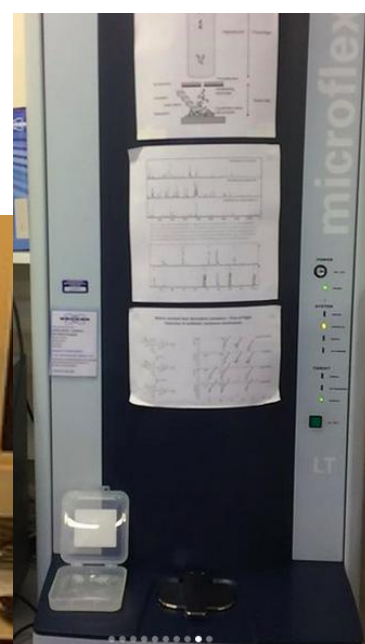




Explications sur les milieux de culture chromogènes



Antibiogrammes Identification par spectrométrie de masse





Laboratoire d'anatomo-cytopathologie



En blouse blanche, face à nos apprenti-e-s, le docteur Paul Laurence-Young

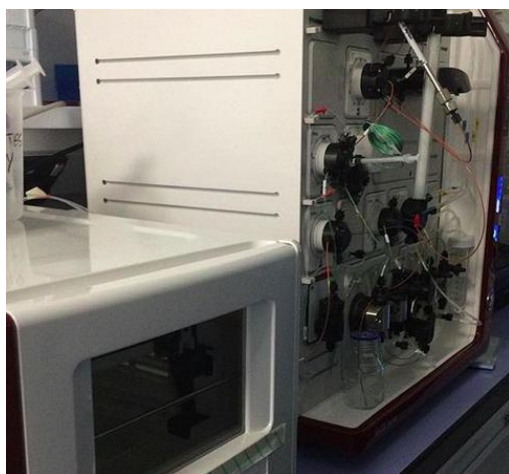
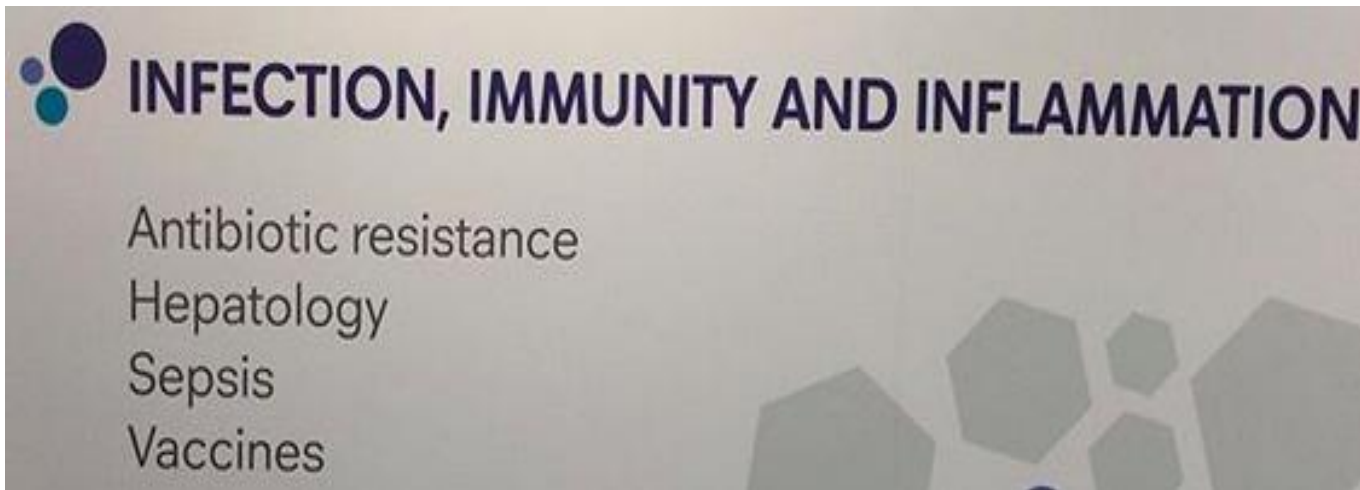


Safa maîtrise le microtome !





Après la pause déjeuner ...





visite du centre de recherche avec une post-doctorante française spécialisée dans la recherche sur les nouveaux antibiotiques





la ville ... activités orales in situ





Première étape : la colline qui surplombe Plymouth - The Hoe ... pour son panorama grandiose de la côte...



...mais c'était sans compter sur une météo très capricieuse qui nous a joué un sacré tour !

Ce que nous avons « vu »...



...ce que nous aurions dû voir !

Il a fallu attendre l'après-midi pour parvenir à apprécier le panorama.

Le brouillard épais, loin de ternir l'enthousiasme du groupe a eu pour effet de délier les langues - passage en mode 'interview' à la rencontre des promeneurs matinaux

...Contrairement à toute attente, ils étaient nombreux. Portables et micros se sont dressés pour accueillir leurs impressions et saisir la subtile différence entre 'MIST' et 'FOG'





Au même moment, en contre bas, dans les eaux tumultueuses de la Manche, des habitants, nullement troublés, se baignaient ...



Plymouth nous a offert ses richesses chargées d'histoire : maisons du 16^{ème} siècle encore fièrement dressées, ruelles étroites du quartier du Barbican, sa distillerie mais aussi le souvenir du terrible Blitz des années 40 avec son église témoin dévastée, devenue mémorial.



maison de style Elisabethain (16^{ème} siècle)

La distillerie qui produit le Plymouth Gin, une référence





Après cette matinée au grand air, il était temps de faire une pause et se restaurer.



Niché face au port de plaisance, Le vintage Strand Tea Rooms nous a offert sa chaleureuse hospitalité

Au menu : sandwiches, salade ... le tout accompagné d'un traditionnel CREAM TEA : scones, confiture de fruits rouges et de crème de la crème - la clotted cream, spécialité locale du comté du Devon et de son voisin des Cornouailles.





Cependant, pour les puristes, une petite guerre locale fait rage : Que doit-on poser en premier sur le scone ? La crème ou la confiture? Réponse :



Maïs, chacun sait que seul, un bienveillant POT OF TEA pourra venir à bout des esprits prêts à en découdre.





'A mad tea party' *clín d'oeil à Alice de Lewis Carrol - ambiance ...

Ainsi restaurés et reposés, nous voilà repartis pour la dernière étape de notre parcours découverte avant d'apprécier quelques heures de temps libre à la recherche de souvenirs à ramener.

Nos apprenti-e-s étaient désormais paré-e-s à prendre la barre et faire cap pour la terre d'Amérique à bord du Mayflower.

Ce bateau historique a levé l'ancre de Plymouth en 1620 avec à son bord les premiers colons pour le nouveau monde.





visite du Mayflower Museum - The Barbican - Plymouth

Pour vivre pleinement ce bond en arrière dans le temps, quelques apprenties n'ont pas hésité à enfiler les habits des 'pèlerins'...





Le départ, retour vers Paris ...



Etat du groupe, professeurs accompagnateurs inclus, le dimanche 17 février à 7h au moment de monter dans le bus





Pendant ce temps, à Paris

dans le quartier de la gare du Nord ...

Une opération exceptionnelle de neutralisation d'une bombe de 250 kilos datant de la seconde guerre mondiale, était programmée.



Comme le retour à la normale était estimé à 15h00, cela n'a pas eu d'incidence sur notre EUROSTAR au départ de Londres à 15h30 avec l'arrivée prévue à 18h45.



La tête pleine de souvenirs, notre groupe s'est dispersé pour rentrer au plus vite car Laboratoire ou école nous attendait le lendemain ...





... Ont contribué à la réussite du séjour

à Paris

M. Baumann - Directeur
Service ESTBA apprentissage
CERFAL

Équipe enseignante porteuse du projet : Mme SANTUCCI (anglais) &
M. Valognes (professeur principal)

avec le soutien de Mme Henry, pour son cours dédié à l'élaboration d'un
questionnaire sur les aspects métier et qualité dans le cadre de la préparation
des visites professionnelles

à Plymouth

The Mayflower College (aspects logistiques, hébergement, contacts sur place)
Mme Karen Spencer, notre guide pendant la journée professionnelle
Derriford Hospital

les docteurs : Paul Laurence-Young (pathologie cellulaire)

Kirsty Westaway (Responsable qualité - laboratoire d'histologie)

Steve Blunden - directeur de laboratoire

les personnels des laboratoires

Derriford Research Facility

les personnels des laboratoires

Enfin, les apprenti-e-s ABM promotion 2018-2020 pour leurs efforts à s'exprimer en anglais, leur investissement et l'intérêt porté au cours des visites



