

Samedi 27 janvier et Samedi 9 mars 2024

(Voir le site internet pour les modalités d'organisation)

RÉSULTATS DES ÉTUDIANTS AUX EXAMENS D'ÉTAT

*Les résultats obtenus par les étudiants de l'ESTBA
sont nettement supérieurs à la moyenne nationale :*

BTS Biotechnologies : 96% de réussite
BTS Bioanalyses et Contrôles : 100% de réussite
BTS Analyses de Biologie Médicale : 90% de réussite

RÉSULTATS DES ÉTUDIANTS EN CYCLE BAC+3

95% de réussite pour nos étudiants et apprentis.
Bravo à eux et merci aux entreprises et aux tuteurs
qui ont permis la mise en place de près de 600 stages
ou contrats en alternance...

SEMAINE D'INTÉGRATION À L'ESTBA

Après les années lycée, les étudiants venus d'horizon très divers, ont parfois du mal à comprendre et à suivre le rythme des études dans le supérieur.



L'ESTBA a donc décidé de faciliter leur intégration, tout en favorisant une meilleure connaissance des équipes et des lieux dans lesquels ils allaient travailler.

L'occasion pour eux de découvrir l'établissement, de rencontrer les enseignants mais aussi de se familiariser avec les laboratoires ainsi qu'avec de nouvelles méthodes de travail. Des alumni sont venus à leur rencontre pour présenter leurs parcours professionnels.

Cette semaine a été conclue dans **la bonne humeur** avec une journée dédiée aux jeux : parce qu'apprendre et découvrir en s'amusant a toujours été une recette efficace.

Ainsi près de **300 étudiants et apprenants en alternance** ont appris à se connaître et partager leurs expériences, tout en jouant, en équipe, à des jeux en 3D ou d'autres jeux encore.

Cette journée très rythmée, a été l'occasion d'apprendre à mieux poser les bases de relations de collaboration entre étudiants.

SEMAINE ANGLOPHONE : WOMEN IN SCIENCE

En mars 2024, pour la 3^{ème} année consécutive, s'est tenu notre semaine anglophone organisée par nos professeurs d'anglais dans le cadre de la British Science Week.

Le but : mettre à l'honneur les femmes scientifiques de tous les continents et organiser

une semaine d'activités transversales en anglais.

Au programme, de multiples activités pédagogiques en collaboration avec les enseignants de Biologie : visites des TP de labs, sketches, quizz, panneaux biographiques de femmes scientifiques, chansons, jeux de rôles, compétitions, **le tout in English, of course !**



parcoursup

Entrez dans l'enseignement supérieur

14/03 : Dernier jour pour formuler vos vœux

3/04 : Finalisation des vœux

Transmettre les éléments

30/05 : Réponses des formations demandées

Du 1^{er} au 3/07 : Classement de vos vœux par ordre de préférence

12/07 : Dernier jour pour accepter les propositions d'admission

Vous êtes en liste d'attente sur PARCOURSUP pour l'une de nos formations en BTS ?

Bien que le site PARCOURSUP indique que nos effectifs sont complets, des places se libèrent au fur et à mesure.

Il est donc possible d'avoir une place qui se libère.

Contactez-nous : 01 43 71 47 40 / scolarite@estba.org

L'ESTBA SUR LES RÉSEAUX

Retrouvez l'ESTBA en ligne.

Pour rester informé sur les dernières actualités, événements et opportunités de l'ESTBA, scannez ce QR Code et accédez à nos réseaux sociaux !



(Instagram, Facebook, LinkedIn, YouTube, Site Web)

DU BTS AU MASTER CHOISISSEZ VOTRE PARCOURS VERS L'EMPLOI



BAC+5
300 ECTS

APRÈS UN BAC+3 CHAQUE ÉTUDIANT OU APPRENTI AURA LA LIBERTÉ DE CHOISIR

LICENCES PROFESSIONNELLES *En apprentissage* | BACHELORS *étudiant/apprenti*

<p>QUALITÉ DE LA PRODUCTION DES PRODUITS PHARMACEUTIQUES ET COSMÉTIQUES</p> <p>Partenariat</p> <p>université PARIS-SACLAY FACULTÉ DE PHARMACIE</p> <p>le cnam</p> <p>estba PARIS</p> <p>Créée en 2001</p>	<p>QUALITÉ ET SÉCURITÉ DES ALIMENTS</p> <p>Partenariat</p> <p>le cnam</p> <p>estba PARIS</p> <p>Créée en 2006</p>	<p>BIOANALYSES ET QUALITÉ POUR LES LABORATOIRES DE BIOLOGIE MÉDICALE</p> <p>Partenariat</p> <p>université PARIS-SACLAY FACULTÉ DE PHARMACIE</p> <p>Cerfal</p> <p>Créée en 2005</p>	<p>SERVICES CLIENTS EN INSTRUMENTATION ET RÉACTIFS DE LABORATOIRE</p> <p>Partenariat</p> <p>université PARIS-SACLAY FACULTÉ DE PHARMACIE</p> <p>le cnam</p> <p>estba PARIS</p> <p>Créée en 2006</p>	<p>VENTE & MARKETING EN INSTRUMENTATION ET RÉACTIFS DE LABORATOIRE</p> <p>Partenariat</p> <p>université PARIS-SACLAY FACULTÉ DE PHARMACIE</p> <p>le cnam</p> <p>estba PARIS</p> <p>Créée en 2006</p>	<p>FOOD BUSINESS* VENTE, DISTRIBUTION E-COMMERCE</p> <p>*Business de l'Alimentaire</p> <p>Partenariat</p> <p>le cnam</p> <p>estba PARIS</p> <p>Créée en 2009</p>	<p>BIOLOGIE ANALYTIQUE ET EXPÉRIMENTALE PARCOURS MICROBIOLOGIE</p> <p>Partenariat</p> <p>le cnam</p> <p>estba PARIS</p> <p>Créée en 2016</p>	<p>BIOEXPÉRIMENTATION INDUSTRIELLE</p> <p>Approbation : niveau 2 par le ministère de l'agriculture d'une formation spéciale sur l'animal de laboratoire</p> <p>Partenariat</p> <p>le cnam</p> <p>estba PARIS</p> <p>Créée en 2006</p>	<p>CHARGÉ D'EXPÉRIENCES EN RECHERCHE SCIENTIFIQUE</p> <p>Partenariat</p> <p>École Pratique des Hautes Études</p> <p>Année scolaire sur 10 mois dont 6 mois de stage</p> <p>Créée en 1994</p>	<p>ANATOMO CYTO PATHOLOGIE</p> <p>Partenariat</p> <p>Unilabs Praxea</p> <p>Hôpitaux Universitaires SAINT-LOUIS LARIBOSIÈRE FERNAND-WIDAL</p> <p>Année scolaire sur 10 mois dont 6 mois de stage</p> <p>Créé en 2018</p>
------------------------------------------------------------------------------------------------------------------------------------------------------------------------------------------------------------------------------------	----------------------------------------------------------------------------------------------------------------------------------------	------------------------------------------------------------------------------------------------------------------------------------------------------------------------------------------------------	------------------------------------------------------------------------------------------------------------------------------------------------------------------------------------------------------------------------------	-----------------------------------------------------------------------------------------------------------------------------------------------------------------------------------------------------------------------------------	---------------------------------------------------------------------------------------------------------------------------------------------------------------------------------------	-------------------------------------------------------------------------------------------------------------------------------------------------------------------	------------------------------------------------------------------------------------------------------------------------------------------------------------------------------------------------------------------------------------------------------------	------------------------------------------------------------------------------------------------------------------------------------------------------------------------------------------------------------	-----------------------------------------------------------------------------------------------------------------------------------------------------------------------------------------------------------------------------------------

BAC+3
180 ECTS

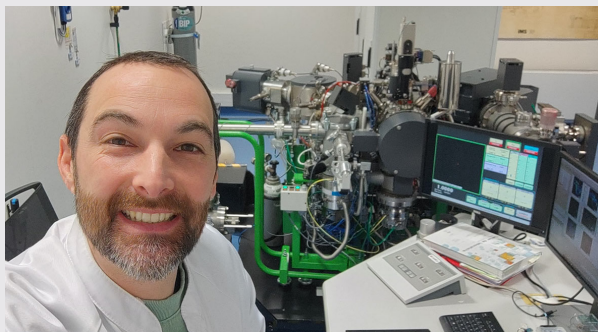
10 FORMATIONS BAC+3 PROFESSIONNALISANTES

<p>BREVETS DE TECHNICIENS SUPÉRIEURS - 2 années d'études - PRÉPARÉS À L'ESTBA</p>			<p>VIA D'AUTRES ÉTABLISSEMENTS</p>
<p>ANALYSES DE BIOLOGIE MÉDICALE</p> <p>Sous statut scolaire ou en apprentissage En partenariat avec le CFA CERFAL</p> <p>Cerfal</p>	<p>BIOANALYSES ET CONTROLES</p> <p>Sous statut scolaire ou en apprentissage En partenariat avec le CFA CERFAL</p> <p>Cerfal</p>	<p>BIOTECHNOLOGIES</p> <p>Sous statut scolaire</p>	<p>BTS - BTSA DUT BUT L2 - L3</p>

BAC+2
120 ECTS

BAC GÉNÉRAL - BAC STL - BAC ST2S - BAC PRO | 2 DISPOSITIFS ESTBA : LA PASSERELLE - LAPREPA BTS

PORTRAIT D'UN ANCIEN ETUDIANT : DAVID SUHARD



Diplômé d'un BTS analyses biologiques à l'ESTBA en 2004, David SUHARD s'est dirigé ensuite vers notre licence en bio-expérimentation industrielle.

Lors de cette 3^{ème} année il a intégré le laboratoire de radio toxicologie au CEA DAM île de France et a travaillé sur la mesure de l'incidence des tumeurs pulmonaires chez le rongeur après inhalation de MOX.

A l'issue de ses études, il intègre un laboratoire de recherche en radiochimie à l'institut de radioprotection et de sûreté nucléaire (IRSN). Il se perfectionne ensuite dans le domaine de l'expérimentation animale, la culture

cellulaire au travers de l'imagerie, avec l'utilisation d'outils tels que la microscopie photonique, la microscopie électronique en transmission et balayage, la microdissection laser ou encore la micro-échographie.

David participe à des congrès internationaux avec présentations de ses travaux sur poster, ainsi qu'à la rédaction d'articles scientifiques. En 2017 il devient assistant ingénieur et prend la responsabilité de la plateforme d'imagerie SIMS (Secondary Ion Mass Spectrometry) incluant trois laboratoires de la plateforme PATERSON de l'IRSN. Cette fonction lui permet d'encadrer des étudiants de formation allant du niveau BTS jusqu'au master 2. En 2022, David SUHARD devient cadre ingénieur d'applications.

LE CFA CERFAL ET L'ESTBA PARIS ... 20 ANS DE COLLABORATION

Le CFA Cerfal délègue la mise en œuvre d'une partie de ses formations à des établissements compétents et reconnus comme l'ESTBA. Ces sites de formation sont également appelés UFA ou Unités de Formation en Apprentissage. Aujourd'hui, le Cerfal est l'un des CFA les plus importants d'Île-de-France, il regroupe environ 5000 apprentis et 50 sites de formation.

4 Parcours de formation du Bac+2 au BAC+5 de l'ESTBA se font en apprentissage par le biais du CFA Cerfal : BTS Analyses de biologie médicale, BTS bioanalyses et contrôles, licence professionnelle bioanalyses et qualité, Master responsable HSE.



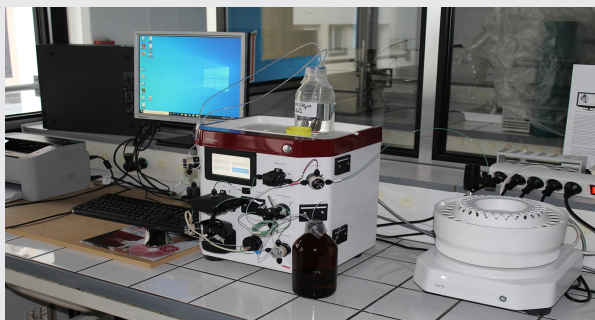
Le 23 mars 2024, nous serons naturellement présents au Salon Alternance 360

événement organisé par le CFA Cerfal pour les jeunes à la recherche d'une formation en apprentissage, d'un contrat d'apprentissage et d'informations relatives à l'alternance.



TAXE D'APPRENTISSAGE 2024

La collecte et le versement de la Taxe d'apprentissage s'effectuent sur la plateforme SOLTEA, accessible à la fois aux entreprises et aux établissements d'enseignement.



Pour choisir les bénéficiaires de votre taxe, vous devrez passer par cette plateforme à partir du 1er avril 2024, en renseignant un numéro UAI et/ou numéro SIRET.

**Pour l'ESTBA n° UAI : 0753537M
SIRET : 784 490 310 0025**

Chaque année, la taxe que nous percevons, versée par les entreprises partenaires, nous permet d'assurer la modernisation des laboratoires, de maintenir les équipements à un haut niveau de technicité pour préparer au mieux les étudiants aux métiers de demain.

En nous soutenant, vous devenez acteurs de la réussite des jeunes

Une question à propos de ce versement ? Votre contact Taxe d'apprentissage à l'ESTBA :

Coralie SCAGLIA disponible au 01.43.71.45.82 ou par mail : coralie.scaglia@estba.org

Vous trouverez également sur notre site internet les informations nécessaires pour effectuer ce versement <http://www.estba.org/taxe-dapprentissage>